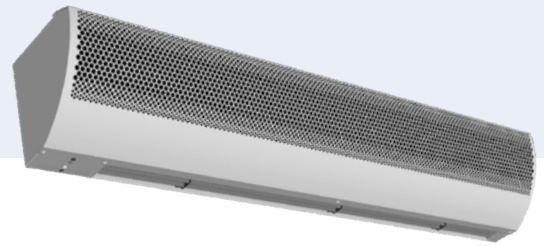




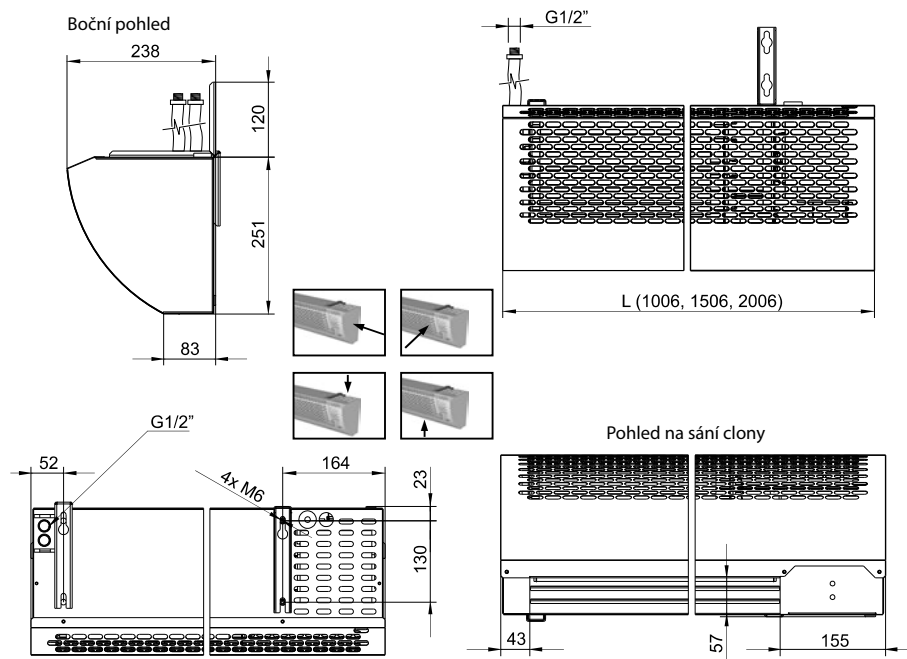
ECONOMIC-B Basic



Charakteristika

- Vzduchová clona **ECONOMIC B** je ideální pro použití v malých obchodech, skladech, servisech, barech, vstupních halách hotelů, kancelářích apod.
- Vzduchová clona **ECONOMIC B** je vhodná pro dveřní otvory do výšky 4,5 m. Je dodávána v šířkách 1 m; 1,5 m a 2 m.
- Pro ohřátí vzduchu v místnosti je clona dodávána s vodním nebo elektrickým ohřívacem.
- Provozní teplota 0 °C až +40 °C.
- Nastavitelné lamely umožňují efektivní směrování proudu vzduchu ve dveřním otvoru k dosažení maximální účinnosti clonění. Dodávka je doplněna konzolami pro montáž clony na zeď.
- Pro optimální využití clony k regulaci tepelného a vzduchového výkonu se clona dodává s dálkovým ovladačem SM se třemi stupni otáček ventilátoru a spuštěním elektrického ohřevu.
- Možnost připojení dveřního spínače DS-2.
- Clona je dodávána standardně v RAL 9010.
- Clona je určena do zákl. suchého prostředí.
- Elektrické krytí IP20.
- Záruka 36 měsíců.

Rozměry



Základní parametry

Typ	Výška dveří* [m]	Délka clony [mm]	Vzduchový výkon [m³/h]	Hladina akust. hluku** [dB(A)]	Výkon ohřívачe [kW]	Napětí / proud ohřívачe [V / A]	Napětí / proud ventilátoru [V / A]	Hmotnost [kg]
VCZ-02-B-100-E-SM	4,5	1006	1350	47,0	6,0	400 / 8,7	230 / 0,9	18,6
VCZ-02-B-150-E-SM		1506	2000	48,0	9,0	400 / 13,0	230 / 0,9	22,7
VCZ-02-B-200-E-SM		2006	2700	48,5	12,0	400 / 17,3	230 / 0,9	26,9
VCZ-02-B-100-V-SM		1006	1100	44,0	7,3***	–	230 / 0,9	22,7
VCZ-02-B-150-V-SM		1506	1650	44,5	12,0***	–	230 / 0,9	28,4
VCZ-02-B-200-V-SM		2006	2200	46,0	16,7***	–	230 / 0,9	34,4

* Výška cloněného otvoru – vzdálenost, ve které poklesne rychlost proudu vzduchu na 2 m/s. Platí pro nejvýkonnější typ za optimálních podmínek.

** Hladina akustického tlaku ve vzdálenosti 3 m od sání clony podle EN ISO 3743-1 a EN ISO 3744. UPOZORNĚNÍ: hodnota akustického tlaku se může měnit na základě typu prostředí.

*** Hodnoty jsou měřeny při teplotě vstupního vzduchu +18 °C a teplotním spádu 80/60 °C.

Pro výpočet parametrů výměniku při odlišných podmínkách použijte návrhový program na www.multivac.cz / www.multivac.sk.

Příklad značení

VCZ-02-B-100-E-SM

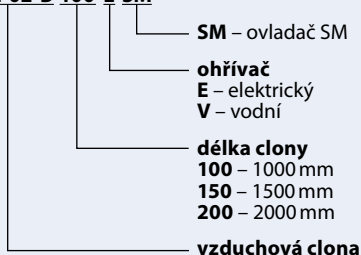
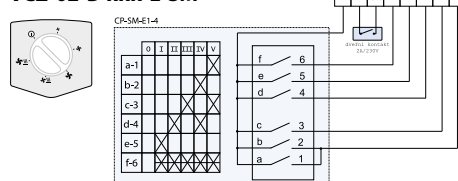


Schéma zapojení

VCZ-02-B-xxx-E-SM



VCZ-02-B-xxx-V-SM

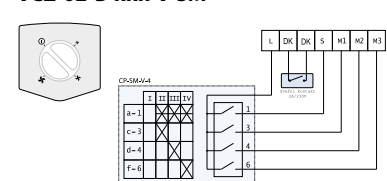


Schéma zapojení uvedená v katalogu jsou pouze orientační! Vždy je nutno upřednostnit schémata zapojení uvedená na výrobku! Výška cloněného otvoru – vzdálenost, ve které poklesne rychlost proudu vzduchu na 2 m/s. Platí pro nejvýkonnější typ za optimálních podmínek!