



LD

31

PODMÍNKY PROVOZU

Ventilátor je určen pro provoz ve vnitřním základním prostředí s okolní teplotou od 0°C do +40°C, pro dopravu čistého vzduchu bez prachu, mastnot, výparů chemikálií a dalších znečištění. Dále je nutné zajistit, aby ventilátor nenamrzal, nestékal do něj a neusazoval se v něm kondenzát vody z potrubí.

POUŽITÍ

Tento typ ventilátorů je vzhledem ke svým parametrům předurčen k použití pro kratší vzduchotechnické potrubí s nízkou tlakovou ztrátou, případně k odsávání přímo přes zeď. Do stropu lze montovat ventilátor s kuličkovými ložisky pouze bez klapky. Nedoporučuje se přímá montáž do podhledů a konstrukcí, které mohou rezonovat.

SKŘÍŇ

Skříň je vyrobena z elektricky nevodivého termoplastu ABS bílé barvy. Přednostmi plastu ABS jsou mechanická odolnost, barevná stálost a snadná čistitelnost. Skříň je připravena pro montáž na stěnu nebo na strop.

OBĚŽNÉ KOLO

Oběžné kolo je axiální. Je vyrobeno z nárazuvzdorného plastu bílé barvy.

MOTOR

Asynchronní s kotvou nakrátko. Je vybaven kluznými ložisky s tukovou náplní na celou dobu životnosti a tepelnou pojistkou proti přetížení, nebo kuličkovými ložisky. Napájení 230V/50Hz. Krytí IP34. Pracovní teplota maximálně 40°C.

SMĚR PRŮTOKU

Směr průtoku je od přední sací mřížky k zadnímu výfukovému hrdlu. (Na obrázku výše označeno šipkou.)

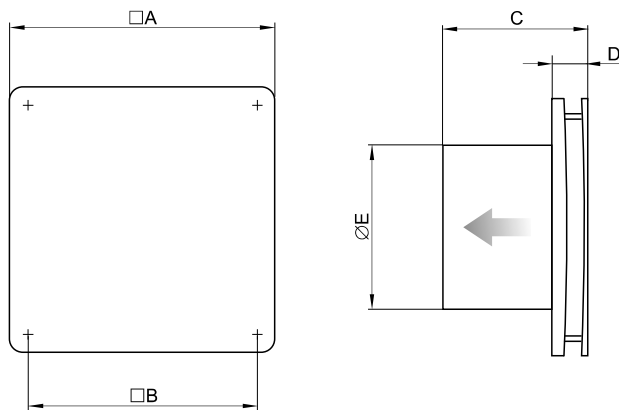
ELEKTRICKÁ SVORKOVNICE

Připojovací svorkovnice je umístěna pod přední sací mřížkou ventilátoru a lze ji jednoduše demontážně pojistného šroubu zpřístupnit.

INSTALACE

Snadná a rychlá instalace v horizontální nebo vertikální poloze. Zadní strana ventilátoru je připravena pro přímou montáž do zdi nebo stropu pomocí 4 šroubů, které jsou dodávány spolu s hmoždinkami standardně ke všem ventilátorům.

ROZMĚRY



| Typ | Rozměry [mm] | | | | |
|-------|--------------|-----|-----|----|-----|
| | A | B | C | D | ØE |
| LD100 | 150 | 108 | 126 | 30 | 100 |
| LD125 | 176 | 113 | 132 | 32 | 125 |
| LD150 | 205 | 165 | 153 | 36 | 150 |

| Typ | Objem [m³/h] | Hluk L _{PA} [dB(A)] | Příkon [W] | Hmotnost [kg] |
|-------|--------------|------------------------------|------------|---------------|
| LD100 | 88 | 33 | 14 | 0,6 |
| LD125 | 167 | 34 | 16 | 0,74 |
| LD150 | 265 | 37 | 24 | 0,96 |

REGULACE OTÁČEK

Provádí se elektronickými nebo transformátorovými regulátory otáček změnou napětí.

HLUK

Hladina hluku (L_{PA}) je měřena ve vzdálenosti 3 m od sání ventilátoru při plném chodu ventilátoru.

PROVEDENÍ

- **LD** - základní provedení ventilátoru
- **LDL** - provedení s kuličkovými ložisky
- **LDT** - provedení s časovým doběhem 2 - 30 min.
- **LDTL** - provedení s kuličkovými ložisky a časovým doběhem 2 - 30 min.
- **LD alu-mat** - základní provedení ventilátoru, přední panel alu-mat
- **LDL alu-mat** - provedení s kuličkovými ložisky, přední panel alu-mat
- **LDT alu-mat** - provedení s časovým doběhem 2-30 min., přední panel alu-mat
- **LDTL alu-mat** - provedení s kuličkovými ložisky a časovým doběhem 2 - 30 min., přední panel alu-mat
- **KO** - zpětná klapka

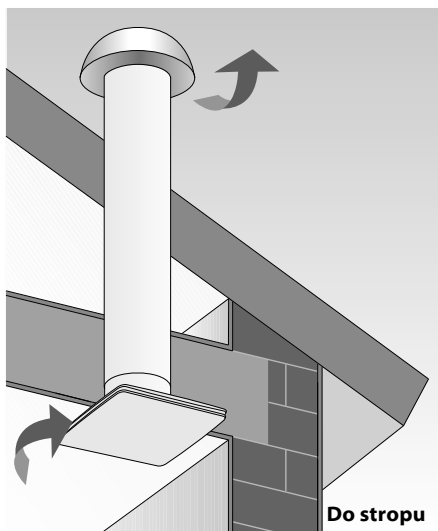
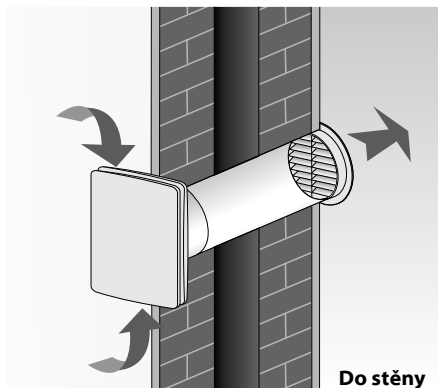
PŘÍSLUŠENSTVÍ

- **MP4900/K, MP5900/K, MP6900/K** - samočinná venkovní plastová žaluzie se sítkou
- **MP4904-S/K, MP5904-S/K, MP6904-S/K** - venkovní plastová mřížka se sítkou pro výfuk a sání
- **WSK** - venkovní přetlaková žaluzie
- **Semivac SV** - hliníkové flexopotrubí
- **2UM1017** - externí hygromat
- **TER-P** - pokojový termostat
- **R10** - elektronický regulátor otáček
- **RVS** - transformátorový regulátor otáček
- **KO** - zpětná klapka

PŘÍKLAD ZNAČENÍ

LD100

— jmenovitý průměr v mm
— axiální ventilátor



GRAF

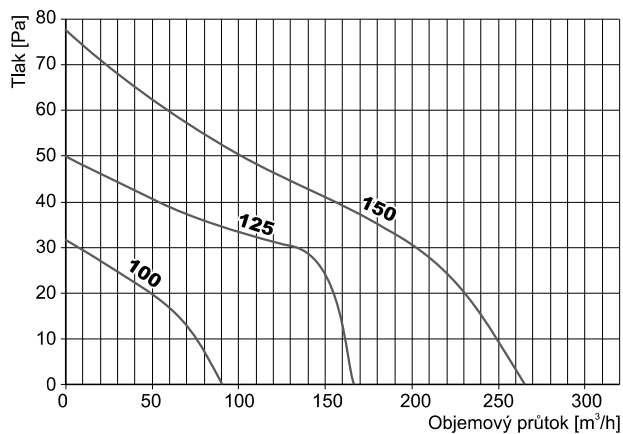
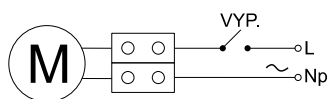
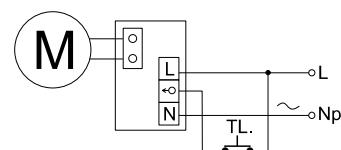


SCHÉMA ZAPOJENÍ

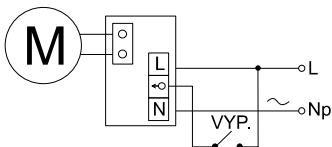
Standardní zapojení



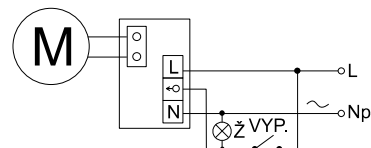
Zapojení s časovým doběhem na tlačítko



Zapojení s časovým doběhem na vypínač



Zapojení s časovým doběhem na světelný okruh



PŘÍSLUŠENSTVÍ



MP4900/K
samočinná žaluzie



WSK
plastová žaluzie



SV
hliníkové flexopotrubí



2UM1005
externí hygrometr



R10
regulátor otáček



RVS
regulátor otáček



TER-P
pokojový termostat



KO
zpětná klapka