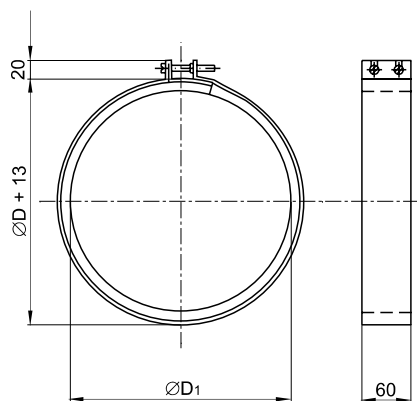




## MK

### ROZMĚRY



### PODMÍNKY PROVOZU

Spojovací manžeta je určena pro provoz v základním prostředí s okolní teplotou do +60°C, pro dopravu čistého vzduchu bez prachu, mastnot, výparů chemikálií a dalších znečištění.

Spojovací manžeta slouží pro spojení ventilátoru s kruhovým potrubím stejného průměru a zároveň slouží pro snížení přenosu vibrací z ventilátoru do potrubí. Výhodou tohoto typu spojení je možnost ventilátor z rozvodu kdykoliv vyjmout z důvodu revize, opravy nebo výměny.

Manžeta je vyrobena z pozinkovaného plechu, na vnitřní straně je vylepena pěnovým polyetylenovým těsněním tloušťky 5 mm. Pro upevnění manžety slouží dva šrouby M6 osazené do prolisů (šrouby i matice jsou součástí výrobku). Celkové konstrukční uspořádání manžety zaručuje vysokou pevnost spoje.

### INSTALACE

Manžetu obtočíme kolem hrdla ventilátoru a přípojného potrubí, mezi nimiž musí být mezera cca 2 mm. Hlavy šroubů zaklapneme do drážek v druhém konci manžety. Oba šrouby utahujeme střídavě tak, aby spoj byl dostatečně pevný a těsný a nedošlo přitom k deformaci manžety.

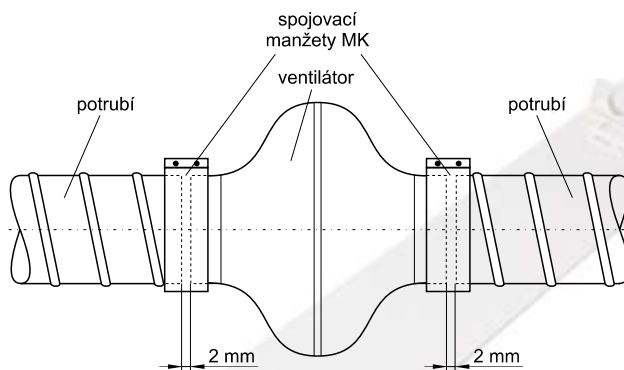
### PŘÍKLAD ZNAČENÍ

#### MK-160

— jmenovitý průměr v mm

— spojovací manžeta

### PŘÍKLAD POUŽITÍ



Typ	ØD <sub>1</sub> [mm]	Tloušťka plechu [mm]	Hmotnost [kg]
MK-100	100	0,55	0,14
MK-125	125	0,55	0,16
MK-150	150	0,55	0,2
MK-160	160	0,55	0,19
MK-200	200	0,55	0,23
MK-250	250	0,55	0,27
MK-315	315	0,55	0,32
MK-355	355	0,55	0,4
MK-400	400	0,55	0,45