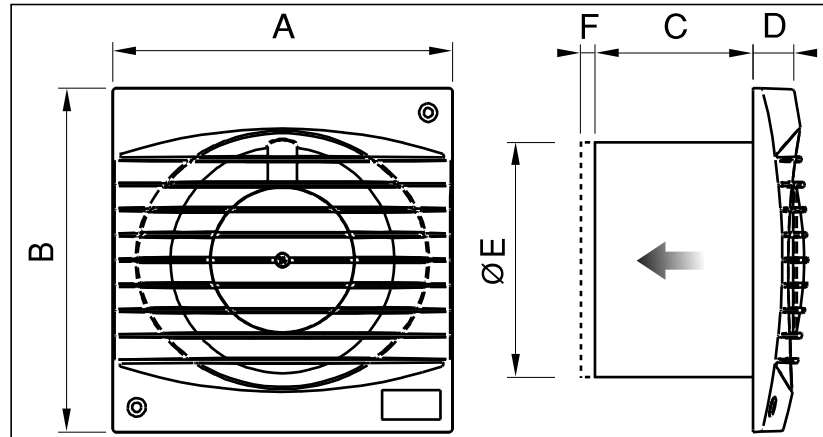




Axiální nástěnné ventilátory řady MINISTYLE

Tento návod obsahuje důležité pokyny a bezpečnostní upozornění. Pro zabezpečení správné funkce a vlastní bezpečnosti si před použitím výrobku důkladně přečtěte následující předpisy a dodržujte je! Výrobce si vyhrazuje právo na změnu včetně technické dokumentace na základě technologického vývoje ve výrobě. Elektrická schémata uvedená na výrobku mají vyšší prioritu než-li schémata uvedená v tomto návodu!

ROZMĚRY



Typ	Rozměry [mm]					
	A	B	C	D	ØE	F
MINISTYLE	140	140	65	17	98	6

Typ	Objem [m ³ /h]	Tlak [Pa]	Hluk L _{PA} [dB(A)] ve 3 m	Příkon [W]	Hmotnost [kg]
MINISTYLE	90	27	39	27	0,5

PODMÍNKY PROVOZU

Ventilátor je určen pro provoz ve vnitřním prostředí s teplotou okolí od 0 °C do +40 °C pro dopravu čistého vzduchu bez prachu, mastnot, výparů chemikálií a dalších znečištění. Dále je nutné zajistit, aby ventilátor nenamrzal a nestékal do něj a neusazoval se v něm kondenzát vody z potrubí. Elektrické krytí ventilátoru je IPX2. Sací mřížka brání vnikání cizích předmětů do ventilátoru. Ventilátory jsou vybaveny motory s jednofázovým napájením 230V/50Hz.

ELEKTROINSTALACE

Připojení ventilátorů k elektrické síti musí provést pouze osoba s odbornou kvalifikací v souladu s vyhláškou ČUBP č.50/1978 Sb., §6. K elektrické síti musí být ventilátor připojen pomocí spínaného zařízení u něhož se vzdálenost rozpojených kontaktů rovná nejméně 3 mm. Před uvedením do provozu musí být provedena revize elektrické instalace. Zkontrolujte zda napětí a frekvence v síti odpovídají údajům na štítku ventilátoru. Připojovací kabel nesmí být vystaven nadměrnému silovému namáhání. Do elektrické sítě musí být ventilátor vždy připojen přes tepelnou ochranu motoru. Ventilátory MINISTYLE mají vestavěnou tepelnou ochranu. Po zapojení je třeba změřit protékající proud, který musí odpovídat jmenovitému proudu na štítku motoru.

MONTÁŽ

Před montáží je nutno ventilátor pečlivě prohlédnout, zejména byl-li delší dobu skladován. Především je třeba zjistit, zda není některý díl poškozen, zda jsou v pořádku izolace kabelů a zda se rotující části ventilátoru volně otáčejí. Pro optimální funkci ventilátoru je doporučeno umístění minimálně 230 cm na zem.

REGULACE OTÁČEK

Provádí se elektronickými nebo transformátorovými regulátory otáček změnou napětí.

OBSLUHA A ÚDRŽBA

Obsluhu a údržbu ventilátoru může provádět pouze osoba k této činnosti tělesně i duševně způsobilá, seznámená s tímto návodem k používání a platnými obecně závaznými bezpečnostními předpisy.

Ovládání chodu ventilátoru je prováděno v rámci ovládání vzduchotechnického systému, do kterého je zapojen. Na ventilátoru je nutné provádět pravidelné revize vyplývající z požadavků příslušných bezpečnostních předpisů a norem. Při provozu je třeba dohlížet na správnou funkci ventilátoru, klidný chod, pečovat o čistotu ventilátoru a jeho okolí, zatěžovat ventilátor pouze v rozsahu jeho výkonových charakteristik. Doporučujeme prohlídku ventilátoru každých 6 měsíců, pokud je ventilátor trvale v chodu. Před čištěním je třeba odpojit ventilátor od hlavního přívodu a zablokovat hlavní spínač. Počkejte až se motor a oběžné kolo zastaví.

VYŘAZENÍ PRODUKTU Z PROVOZU

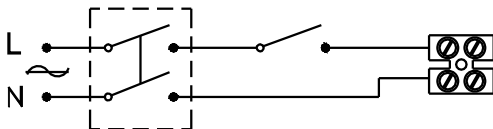
Před tím, než výrobek zlikvidujete, učinite ho nepoužitelným. I staré výrobky obsahují suroviny, které je možné znovu použít. Tyto odevzdejte do sběrný druhotných surovin. Výrobek je lépe nechat zlikvidovat v místě, které je na to specializované a bude tak možné dále využít recyklovatelné materiály. Nepoužitelné části výrobku uložte na řízenou skládku.



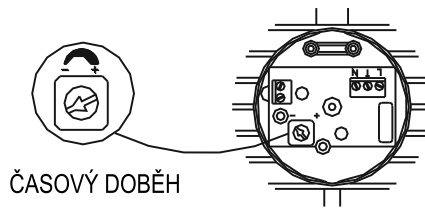
NÁVOD NA MONTÁŽ, OBSLUHU A ÚDRŽBU

ELEKTRICKÉ SCHÉMA

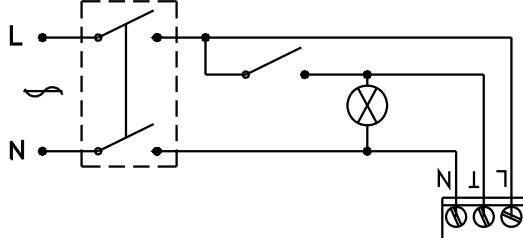
Standardní zapojení



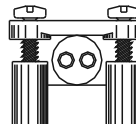
3 ÷ 20 min.



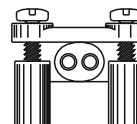
Zapojení s časovým doběhem



H03 V V-F

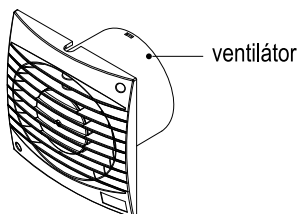


H03 V V H2-F



BALENÍ

OBSAH BALENÍ



ventilátor



návod k osluzě

MALÝ IGELITOVÝ SÁČEK

2 x šroub (Ø 2,9 x 9,5)



kabelová průchodka

2 x šroub (Ø 3,5 x 32)



2 x hmoždinka

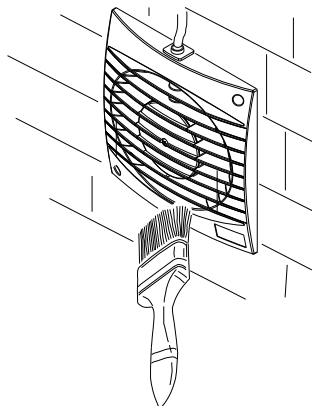


kabelová přichytka



2 x krytka šroubu

ČISTĚNÍ



Před čištěním je třeba odpojit ventilátor od hlavního přívodu.
Počkejte až se motor a oběžné kolo zastaví.
Čistěte pouze suchým štětce nebo suchým hadříkem!

NÁVOD NA MONTÁŽ, OBSLUHU A ÚDRŽBU

ILUSTRÁČNÍ NÁVOD

